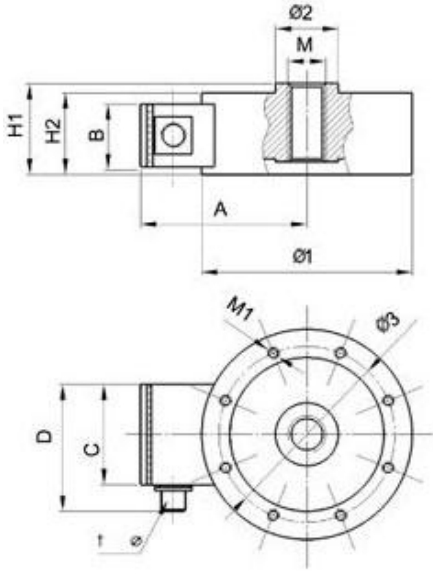


## FW-220 轮辐式测力/称重传感器

- 弹性体为轮辐、孔辐、硬芯平膜片结构，外形高度低，用于拉伸力和压缩力测量，抗偏、抗侧向力强。
- 精度高，拉、压输出对称性好，性能稳定可靠，量程范围广，安装使用方便。
- 拉压式承载。
- 适用于多种载荷力的测试，各种拉压力测试、电子秤及工业自动化测量控制系统。

主要技术指标			
测量范围	<b>FW-220</b>	0~0.5,1,2,3,5,10,20,30,40,50,100,200,300,400	t
输出灵敏度		1.5~2.0	mV/V
直线度 L		±0.02; ±0.05; ±0.1	%F.S
滞后 H		±0.02; ±0.05; ±0.1	%F.S
重复性 R		±0.02; ±0.05; ±0.1	%F.S
工作温度		-10~+60	°C
温度补偿范围		室温~+60	°C
零点温度影响		±0.05	%F.S/10 °C
输出温度影响		±0.05	%F.S/10 °C
激励电压		12	VDC
绝缘电阻		2000	MΩ/100VDC
输入电阻：钢质		760±5	Ω
铝质		790±5	Ω
输出电阻		700±5	Ω
零点输出		0~±1	%F.S
安全过负荷率		120	%F.S



50t以下(含50t)为常规产品有现货  
其余为用户订制产品(下表所列为其推荐参考尺寸)



量程(t)	ø1	ø2	ø3	H1	H2	M	M1	A	B	C	D
0.5,1,2	106	30	92	32	30	M20x2-6H 通孔	4-M8 通孔	81	28	55	73
3,5	134	40	112	42	36	M30x2-6H 通孔	8-M8 通孔	101	34	64	82
10,15	172	54	144	51	45	M36x2-6H 通孔	8-M12 通孔	120	40	64	82
20	198	65	160	55	49	M45x3-6H 通孔	8-M16 通孔	133	40	64	82
30	208	70	170	55	49	M48x3-6H 通孔	8-M20 通孔	138	40	64	82
40	230	80	190	60	54	M56x3-6H 通孔	8-M24 通孔	149	40	64	82
50	254	90	210	62	56	M64x3-6H 通孔	8-M30 通孔	161	40	64	82
100	330	130	280	98	92	M90x4-6H 通孔	8-ø2 通孔	199	40	64	82
200	420	170	345	106	100	M120x4-6H 通孔	8-ø44 通孔	244	40	64	82
300	460	200	380	114	108	M150x4-6H 通孔	8-ø54 通孔	264	40	64	82
400	490	220	400	116	110	M160x4-6H 通孔	12-ø58 通孔	279	40	64	82

#### 电气连接方式

连接方式	插头座号	导线颜色
输入(电源)正端	1	红
输出信号正端	2	黄(绿)
输出信号负端	3	白
输入(电源)负端	4	蓝
屏蔽	/	黑

若插头座号、导线颜色发生颜色变化时, 请以传感器检定合格证书为准。

<http://www.fx-sensor.com> 010-51295202