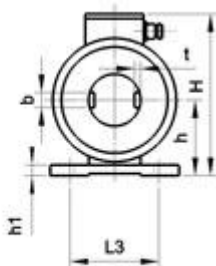
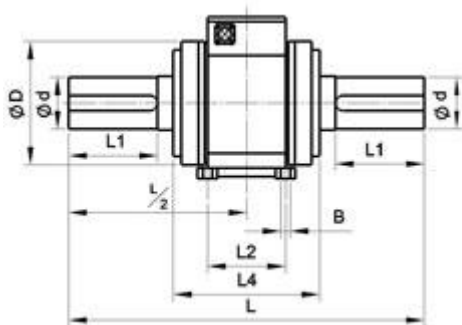


## FN-203 动态扭矩传感器

- [电阻应变式原理](#)，结合电子技术，实现非接触电源供电与信号输出，精度高，性能稳定可靠，量程范围广。
- 适用于动、静扭矩测量。允许转速不大于 10000 转/分。
- 可测量正反两方向扭矩，转速。输出信号为频率信号。与专用仪表配套，可显示功率。
- 频率信号输出，抗干扰能力强，性能稳定可靠，使用寿命长。
- 输出频率信号幅度可选择：0~5V 电平的方波信号或集电极开路输出（OC）。扭矩频率输出范围：10±5kHz（正反向）。
- 零转矩：10 kHz±5kHz (<http://www.fx-sensor.com> 010-51295202)
- 既可测静态扭矩又可测动态扭矩，两端为轴键连接，安装使用方便。

主要技术指标			
测量范围	<a href="#">FN-203</a>	0~5,10,20,50,100,200,300,500,1000,2000,3000,5000	Nm
输出信号：扭矩：		10±5	kHz
转速：		60 脉冲 / 转（转速≤5000 转 / 分）	
		30 脉冲 / 转（5000 转 / 分 < 转速 < 1000 转 / 分）注	
直线度 L		±0.1; ±0.3; ±0.5	%F.S
滞后 H		±0.1; ±0.3; ±0.5	%F.S
重复性 R		±0.1; ±0.3; ±0.5	%F.S
<a href="#">工作温度</a>		-10~+60	℃
温度补偿范围		室温~+60	℃
零点温度影响		±0.1	%F.S/10℃
激励电压		±15	VDC
绝缘电阻		2000	MΩ/100VDC
安全过负荷率		120	%F.S
注：特殊要求可定做			



量程(Nm)	∅d	∅D	L	L1	L2	L3	L4	H	h	h1	B	b	t	标准转速 (转/分)	极限转速 (转/分)
5~100	18	84	224	32	72	62	135	122	58	10	6.5	6	3.5	6000	10000
200~800	38	104	272	57	72	62	135	143	69	11	6.5	10	5	4000	6500
1000~3000	48	114	328	82	72	82	135	150	70	11	8.5	14	5.5	<a href="#">3000</a>	5800
5000~8000	75	154	385	108	80	112	143	184	92	14.5	10.5	20	7.5	2000	3500
10000	100	184	425	132	80	112	165	226	112	14.5	10.5	28	10	2000	2800

## 电气连接方式

连接方式	插头座号	导线颜色
输入（电源）正端	1	红
地	2	白
输入（电源）负端	3	<a href="#">蓝</a>
<a href="#">转速信号</a> 输出	4	黑
扭矩信号输出	5	黄

若插头座号、导线颜色发生颜色变化时，请以传感器检定合格证书为准。